

働くチカラPROJECT

アドバンス（現地体験）コース 名古屋会場

fabrica
general incorporated association

「実体験から働く力を身につける」基礎コースです

参加
無料

就活講座 と お仕事体験

対象

愛知・岐阜・三重・静岡在住のコミュニケーションに
苦手さがある大学生・院生・短大生・専門学校生(全学年対象)

定員各20名

18時
～
19時

就職活動講座

※Notoカレッジにて開催



① 7/19(火)
就職活動とは



② 7/25(月)
応募企業・書類作成



③ 8/1(月)
面接準備と対策



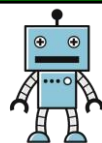
16時
～
17時

お仕事体験講座

※Notoカレッジにて開催



④ 8/8(月)
おもちゃの市場調査をしよう



⑤ 8/10(水)
セミナー開催に必要な物を発注しよう



⑥ 8/12(金)
研修の工程表を作成しよう



※ 就職活動講座・お仕事体験講座は参加無料で単発での参加も可能です

アドバンスコース名古屋会場のお申込み ～ 当日参加までの流れ

STEP1
申込み

右記QRコード申込みフォーム
に必要事項を入力して送信!



STEP2
完了メール

受付完了メールが届きます。
※完了メールが届くまで少し
お時間をいただきます。

STEP3
参加

前日にリマインドメールが届
きます。
時間・会場・持ち物や服装を
チェックして、当日会場に行
こう!

お申込みはこちら



主催 働くチカラPROJECT TOKAI

一般社団法人 **fabrica** (ファブリカ)

名古屋市中区栄2-4-12 トーシン本町ビル4階 (Notoカレッジ)

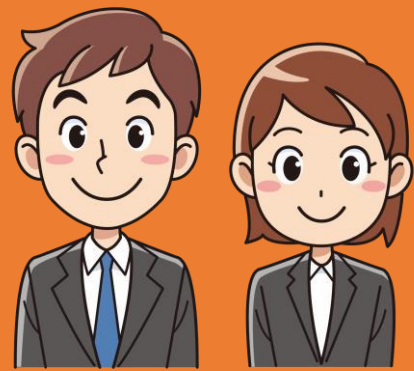
申込み窓口: Notoカレッジ/担当 徳本 fabrica@notocolle.co.jp

052-212-9610

<http://www.fabrica.biz>

名古屋会場
(Notoカレッジ)





参加
無料

東海エリアの方限定 イベント

特別
企画

障害者枠の就活はどうやって進めるの？

Zoom **無料** セミナー

7/8 (金)

16時～17時

事前申込み

年間 スケジュール って!?

どうやって 求人 を探せばいい!?

障害者枠と一般枠のメリットとデメリット は!?



※申込みは下記
QRコードから



特別
企画

個別相談会 (事前登録制) ※裏面講座に参加の方



場 所: NotoカレッジキャリアセンターNEXTにて
(名古屋市中区栄2-4-12 トーシン本町ビル4階)

- ※ 愛知・岐阜・三重・静岡にお住まいの方または出身の方
個別相談時間は1回につき40分となります。
- ※ 裏面申込みフォームの個別相談希望欄に希望内容を入力
個別相談の日程を調整させていただきます。

・就活進め方
・障がいの事
・将来の不安
など

主催 働くチカラPROJECT TOKAI

一般社団法人 fabrica (ファブリカ)

名古屋市中区栄2-4-12 トーシン本町ビル4階 (Notoカレッジ)

申込み窓口: Notoカレッジ/担当 徳本 fabrica@notocolle.co.jp

052-212-9610

<http://www.fabrica.biz>

名古屋会場 (Notoカレッジ)

